

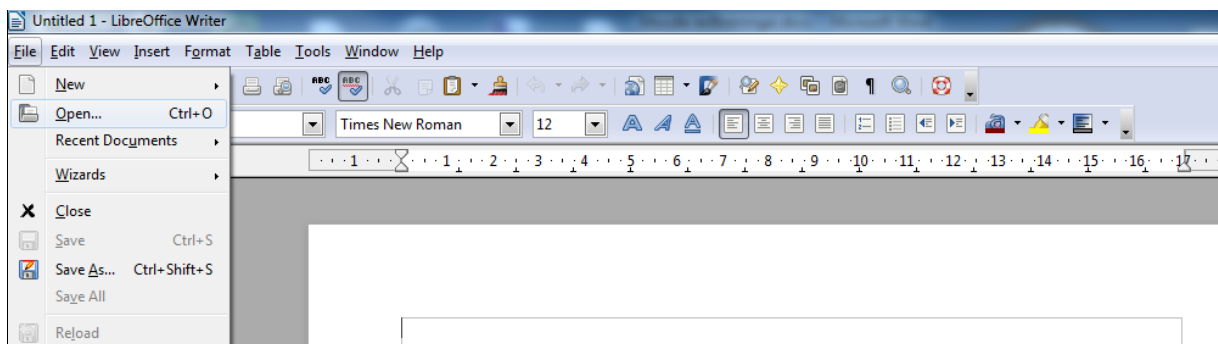
## Að opna Word skjöl í OpenOffice eða LibreOffice

Nemendur sem nota opinn hugbúnað t.d. OpenOffice/LibreOffice lenda stundum í þeim vanda að þeir þurfa að opna skjöl sem unnin eru í Microsoft Office hugbúnaðnum.

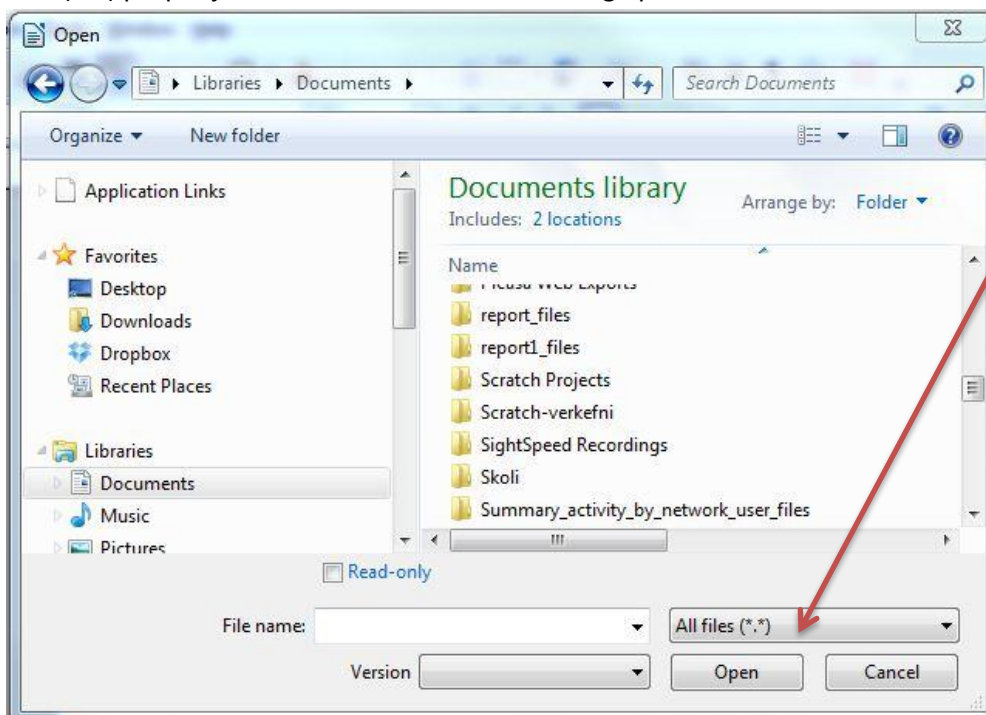
Skjal sem hefur endinguna .doc eða .docx er unnið í Microsoft Office Word ritvinnslu. Þessa endingu þekkir OpenOffice/LibreOffice ekki. Af þeim sökum er ekki hægt að opna skjalið með því að tvísmella á það. En það er til lausn á þessum vanda.

Það fyrsta sem þarf að gera er að vista skjalið á tölvuna sem notuð er.

Næsta skref er að opna OpenOffice/LibreOffice forritið og fara í File – Open



Upp kemur mynd af skrástjóranum á tölvunni. Staðsetningin þar sem skjalið er geymt er fundin. Ef skjalið blasir ekki við þarf að leyta að því sérstaklega og besta aðferðin til þess er að hafa stillt á All files (\*.\*) því þá sjást allar skrár sama hvaða endingu þær hafa.



Þegar búið er að velja rétt skjal er það opnað með því að velja Open hnappinn.

Sama aðferð er notuð ef opna á OpenOffice/LibreOffice ritvinnsluskjal sem hefur endinguna .odt í Word ritvinnslu nema nú á að opna Word forritið og sækja skjalið þar sem vistað hefur verið á tölvuna.